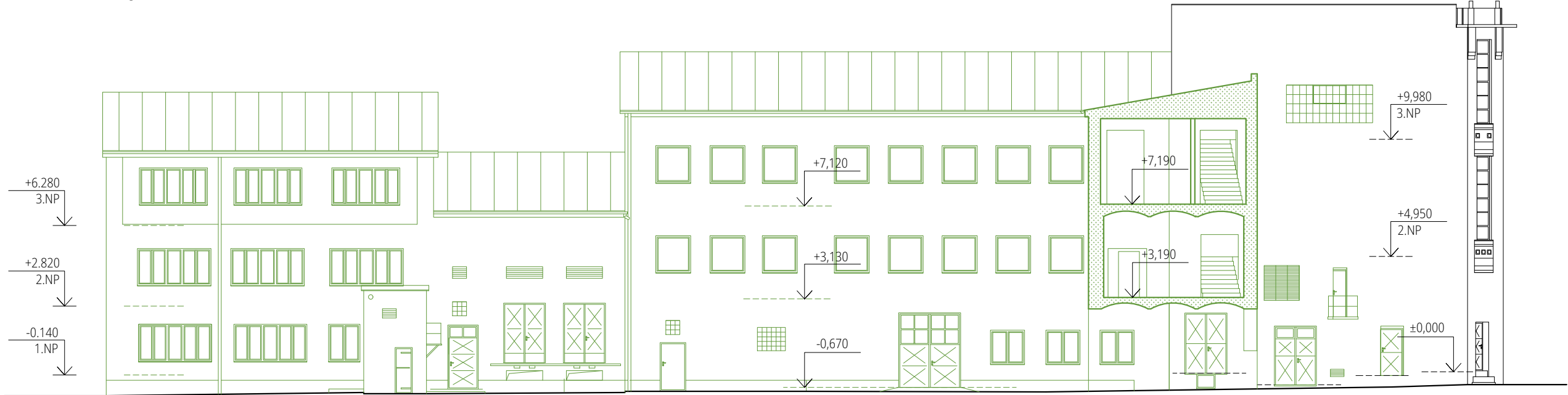


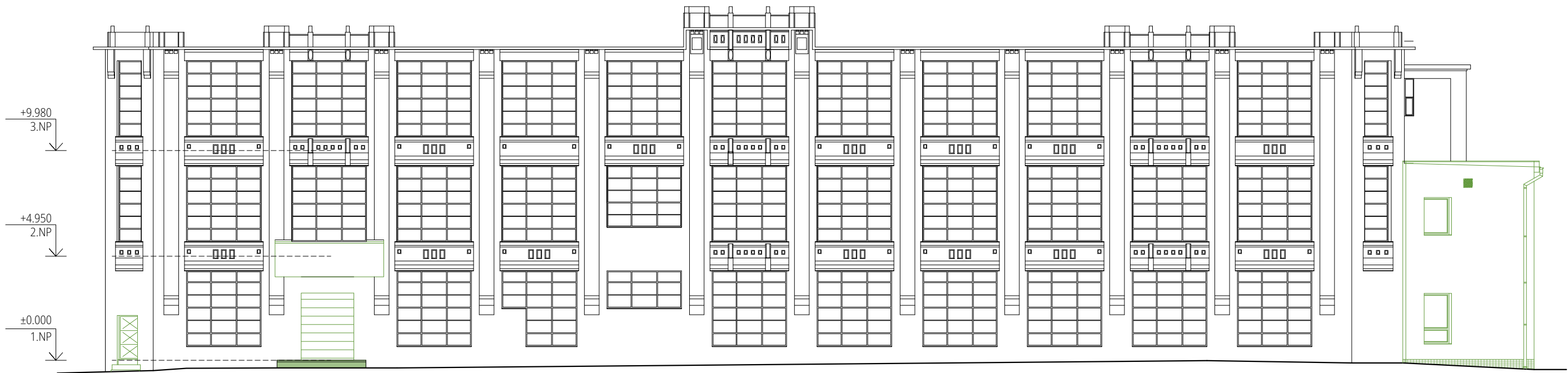
Pohled západní



Pohled východní



Pohled severní



Pohled jižní



Revitalizace areálu bývalé Mayerovy továrny ve Dvoře Králové nad Labem

náměstí Republiky 101
544 01 Dvůr Králové nad Labem
±0,000 = 301,44 m n. m. BpV
k. ú. Dvůr Králové nad Labem [633968]

Grimm Architekti s.r.o.
IČO: 096 88 897
nám. Republiky 286/22
591 01 Zďár nad Sázavou
www.grimmarch.cz

město Dvůr Králové nad Labem
IČ: 00277819
náměstí T. G. Masaryka 38
544 17 Dvůr Králové nad Labem

Grimm Architekti s.r.o.
IČO: 096 88 897
nám. Republiky 286/22
591 01 Zďár nad Sázavou
www.grimmarch.cz

Ing. arch. Rudolf Grimm
autorizace ČKA: 4571
nám. Republiky 286/22
591 01 Zďár nad Sázavou

Mgr. akad. arch. Radka Kurčíková, Ph.D.
+420 602 244 485
Grimm Architekti s.r.o.

Ing. Bohuslav Vytlačil
+420 777 192 182
Raz23 s.r.o.

Ing. Josef Brukner
+420 773 675 307

Dokumentace bouracích prací

Výkresová část

Pohledy

594x420 mm
6x A4

1:200

B.06

stavba

místo

generální
projektant

stavebník

zpracovatel
části

odpovědný
projektant
části

hlavní
architekt

hlavní
inženýr

vypracoval

stupeň

část

obsah

datum

pare

číslo

formát

měřítko